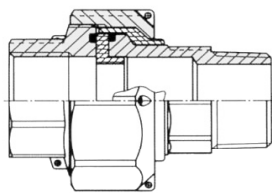
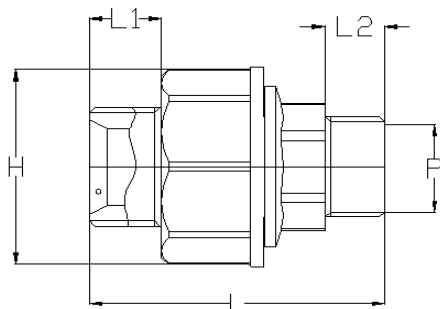


**• ΜΟΝΩΤΙΚΟΣ ΣΥΝΔΕΣΜΟΣ ΟΡΕΙΧΑΛΚΙΝΟΣ ΕΣΩΤΕΡΙΚΟΥ ΔΙΚΤΥΟΥ**


Μονωτικός σύνδεσμος τύπου ρακόρ, κατάλληλος για δίκτυα εσωτερικών εγκαταστάσεων. Βρίσκει εφαρμογή στην ηλεκτρική απομόνωση κάποιου κομματιού της εγκατάστασης καθώς και στην προστασία από διάβρωση όταν χρησιμοποιούνται σωλήνες διαφορετικών υλικών.

**Τεχνικές προδιαγραφές**

Υλικό κορμού/παξιμαδιού	Ορείχαλκος OT58 UNI 5705
Μονωτικά gasket	πολυανθρακικές ενώσεις
Σπείρωμα	A/Θ UNI ISO 7/1
Εσωτερική επίστρωση	Ρητίνη για εφαρμογή σε δίκτυο νερού
Ρευστό	Φυσικό αέριο, υγραέριο, αέριο πόλης, νερό
Θερμοκρασίας λειτουργίας	-10°C / +70°C
Μέγιστη πίεση λειτουργίας	10bar
Ηλεκτρική αντίσταση σε αέρα με συνεχή παροχή στα 1000V	> 5Ω
Τεστ απόδοσης για 60sec σε τάση	> 2500V
Πνευματική δοκιμή	1,5 x ονομαστική πίεση
Πιστοποιητικά	DIN DVGW

**Διαστάσεις ορειχάλκινου μονωτικού συνδέσμου**


DN	H	L	L1	L2	P
20	53,5	75	16,3	16,3	20
25	63	84	19,1	19,1	25
32	76	96	21,4	21,4	32
40	89	100,5	21,4	21,4	40
50	103	110	25,7	25,7	50

Για φυσικό αέριο και νερό

Διαστάσεις σε mm

**Διάγραμμα τοποθέτησης μονωτικού συνδέσμου σε δίκτυα πόλης**
