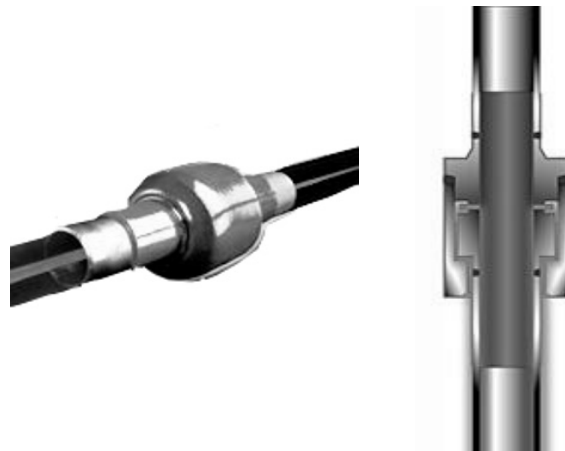
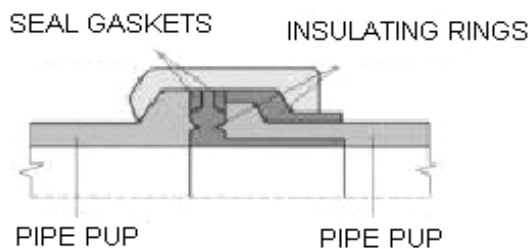
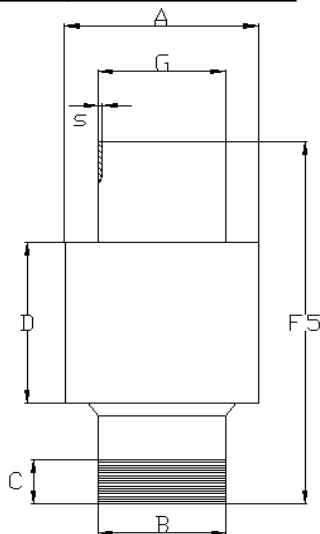


**• ΜΟΝΩΤΙΚΟΙ ΣΥΝΔΕΣΜΟΙ PN10 M/F**


Μονωτικοί σύνδεσμοι κατάλληλοι για δίκτυα αερίων καυσίμων χαμηλής πίεσης. Είναι απαραίτητο εξάρτημα στην περίπτωση που επιθυμούμε καθοδική προστασία σε υπόγειο χαλύβδινο δίκτυο. Είναι κατασκευασμένοι σύμφωνα με τα διεθνή standard, προσφέρει πλήρη προστασία και διατίθεται με βιδωτά και συγκολλητά άκρα.

**Περιγραφή μονωτικού συνδέσμου**

**Διαστάσεις μονωτικού συνδέσμου**


DN	A	B	C	D	G	S	F5
15	46	21,3	20	29	27	3,91	95
20	50	26,9	20	31	32	4,05	100
25	56	33,7	20	32	39	4,05	105
32	66	42,4	22	34,5	49	4,05	115
40	72	48,3	22	36,5	55	4,05	125
50	85	60,3	22	38,5	66	4,5	140
65	113	76,1	30	58	90	4,78	180
80	125	88,9	35	60	100	4,78	200

Διαστάσεις σε mm

**Τεχνικές προδιαγραφές**

Μέγιστη θερμοκρασία λειτουργίας	: 70°C
MOP	: 10bar
Ηλεκτρική μονωτική αντίσταση στον αέρα στα 1000volt	: > 5Mohm
Διηλεκτρικό τεστ	: 3KV
Διηλεκτρική αντοχή	: >5KV
Υλικό σωλήνα	: API 5L Gr.B
Μονωτικά δαχτυλίδια	: Γυαλί με ενίσχυση πολυκαρβονικών ενώσεων
Gaskets	: NBR
Εξωτερική επίστρωση	: Νιπροσυνθετική βαφή
Εσωτερική επίστρωση	: Νιπροσυνθετική βαφή
Υδραυλική δοκιμή	: 15bar
Certificates	: UNI CIG 10284, EN UNI CEI 45014