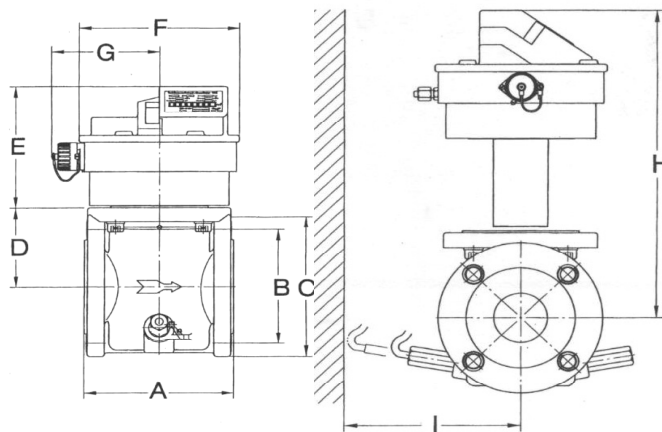


• ΜΕΤΡΗΤΕΣ ΑΕΡΙΟΥ ΤΟΥΡΜΠΙΝΑΣ RADIAL BLADE



Μετρητής αερίου τουρμπίνας EQZ κατάλληλος για βιομηχανική εγκατάσταση. Εύκολος έλεγχος του μετρητή δίχως την ανάγκη αποσύνδεσης του από τη γραμμή. Μπορεί να τοποθετηθεί είτε σε οριζόντια είτε σε κάθετη θέση και παρουσιάζει μεγάλη στιβαρότητα και ακρίβεια χάρη στα υψηλής ποιότητας υλικά κατασκευής. Ο μηχανισμός του μετρητή δεν βρίσκεται στο χώρο του αερίου και η περιοχή έναρξης των μετρήσεων είναι χαμηλή. Λόγω της ακινικής ροής και του ενσωματωμένου εξισορροπιστή ροής τα απαιτούμενα ευθύγραμμα μήκη πριν και μετά είναι πολύ μικρά. Δεν απαιτείται συντήρηση λόγω των αυτολιπαινόμενων σφαιρικών εδράνων και παρουσιάζει βέλτιστη επικοινωνία λόγω των 4 διαφορετικών παλμών (2xLF, MF, HF). Περιλαμβάνει γεννήτρια παλμών χαμηλής συχνότητας LF. Σχεδιάστηκε και κατασκευάστηκε σύμφωνα με το ευρωπαϊκό πρότυπο ISO 9001 / EN 29001.

Διαστάσεις μετρητών αερίου τουρμπίνας radial blade



DN	PN (G/F)	A	B	C	D	E	F	G	H	I
40	PN4-G	140	-	-	87	134	161	109	332	150
50	PN4-G	185	-	-	70	136	161	109	-	150
50	PN4-G	185	-	-	87	134	161	109	332	150
50	PN16-F	150	125	165	87	134	161	109	332	150
50	PN16-F	340	145	185	87	134	161	109	332	150
50	PN16-F	380	160	200	87	134	161	109	332	150
80	PN16-F	240	160	200	120	150	190	115	423	200
100	PN16-F	300	180	220	130	170	220	125	460	200

G: Σπείρωμα

F: Φλάντζα

Διαστάσεις σε mm

DN	Q	Qmin	Qmax	Pmax	LF	2nd LF	MF	HF
40/50	Q16	3	25	6	1	1	0,01	350
40/50	Q25	4	40	6	1	1	0,01	550
40/50	Q40	5	65	6	1	1	0,01	850
40/50	Q65	6	100	6	1	1	0,01	1300
50	Q100	10	160	6	1	1	0,01	1300
80	Q65	10	100	6	1	1	0,01	200
80	Q100	12	160	6	1	1	0,01	320
80	Q160	15	250	6	1	1	0,01	500
80	Q250	20	400	6	1	1	0,01	800
100	Q100	13	160	6	1	1	0,01	280
100	Q160	15	250	6	1	1	0,01	440
100	Q250	20	400	6	1	1	0,01	380
100	Q400	25	650	6	1	1	0,01	610

Τεχνικές προδιαγραφές

MOP	6 bar
Θερμοκρασία λειτουργίας αερίου	-10°C / +60°C
Θερμοκρασία λειτουργίας περιβάλλοντος	-20°C / +70°C

Qmin: m³/h

Qmax: m³/h

Pmax: bar

1 pulse = m³

Διάγραμμα ένδειξης σφάλματος % συναρτήσει φορτίου % Qmax

