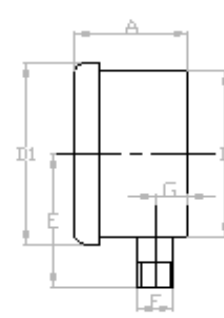
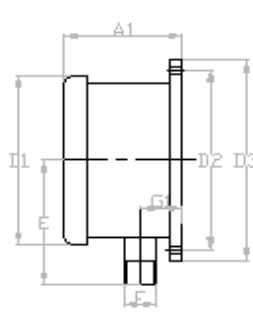
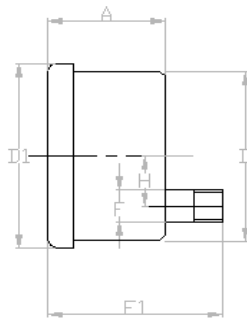
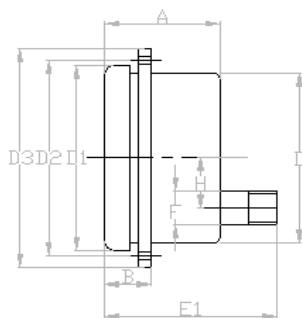
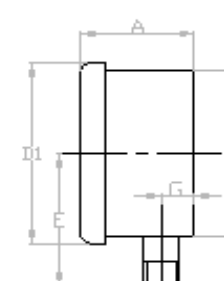
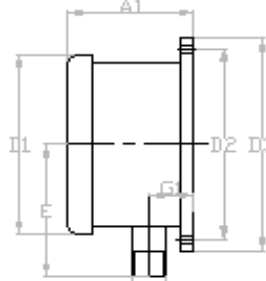
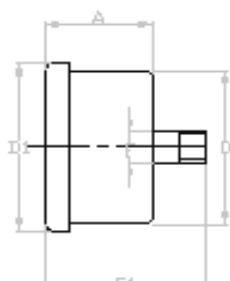
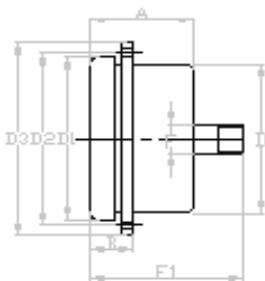


• ΜΑΝΟΜΕΤΡΑ

bar

Γλυκερίνης bar

mbar
Διαστάσεις μανομέτρων (bar) απλών και με γλυκερίνη

Διαστάσεις μανομέτρων (mbar)

Διαστάσεις μανομέτρων (bar) απλών και με γλυκερίνη σε mm

DN/Ø	D	D1	D2	D3	D4	O	A	A1	B	CH	E	E1	F	G	G1	H
63	62	68	75	85	85	3,5	29	-	8	14	57	57	1/4"	10	-	-
80	79	88	95	106	88	4,5	40	44	20	14	62	65	1/4"	10	15	20
100	101	114	116	132	115	5	54	58	25	22	86	90	1/2"	18	22	32
150	149	162	178	195	162	6	54	58	25	22	110	90	1/2"	18	23	32

Διαστάσεις μανομέτρων (mbar) σε mm

63	62	63	74	85	67	3,5	30	-	4	17	53	53	1/4"	14	-	-
80	80	81	94	110	105	4,5	41	46	4	24	75	70	3/8"	17	23	-
100	101	114	116	132	115	5	54	58	25	22	86	90	1/2"	18	22	-
150	149	162	178	195	162	6	54	58	25	22	110	90	1/2"	18	23	-

Τεχνικές προδιαγραφές

	Μανόμετρα (bar) απλά & γλυκερίνης	Μανόμετρα (mbar)
Θερμοκρασία λειτουργίας - περιβάλλοντος	-30°C / +80°C - απλό -10°C / +70°C - με γλυκερίνη	-20°C / +60°C
Θερμοκρασία λειτουργίας - μέσου	-30°C / +100°C - απλό -10°C / +80°C - με γλυκερίνη	-10°C / +80°C
Βαθμός προστασίας	IP 55 / IP 65	IP 55
Πίεση λειτουργίας	75% FSV	75% FSV
Φ μανομέτρου	63 / 80 / 100 / 150	63 / 80 / 100 / 150
Κλάση ακριβείας	class 1 (για Φ100/150), class 1,6 (για Φ63/80)	Class 1,6 σύμφωνα με EN837-3
Υλικό	AISI 304 SS	Φ63/80 από επιχρωμιωμένο χάλυβα, Φ100/150 από SS
Σύνδεση	G1/4" (για Φ63/80), G1/2" (για Φ100/150)	G1/4" (για Φ63/80), G1/2" (για Φ100/150)
Πρόσοψη	Γυαλί 3mm πάχος	Γυαλί 3mm πάχος